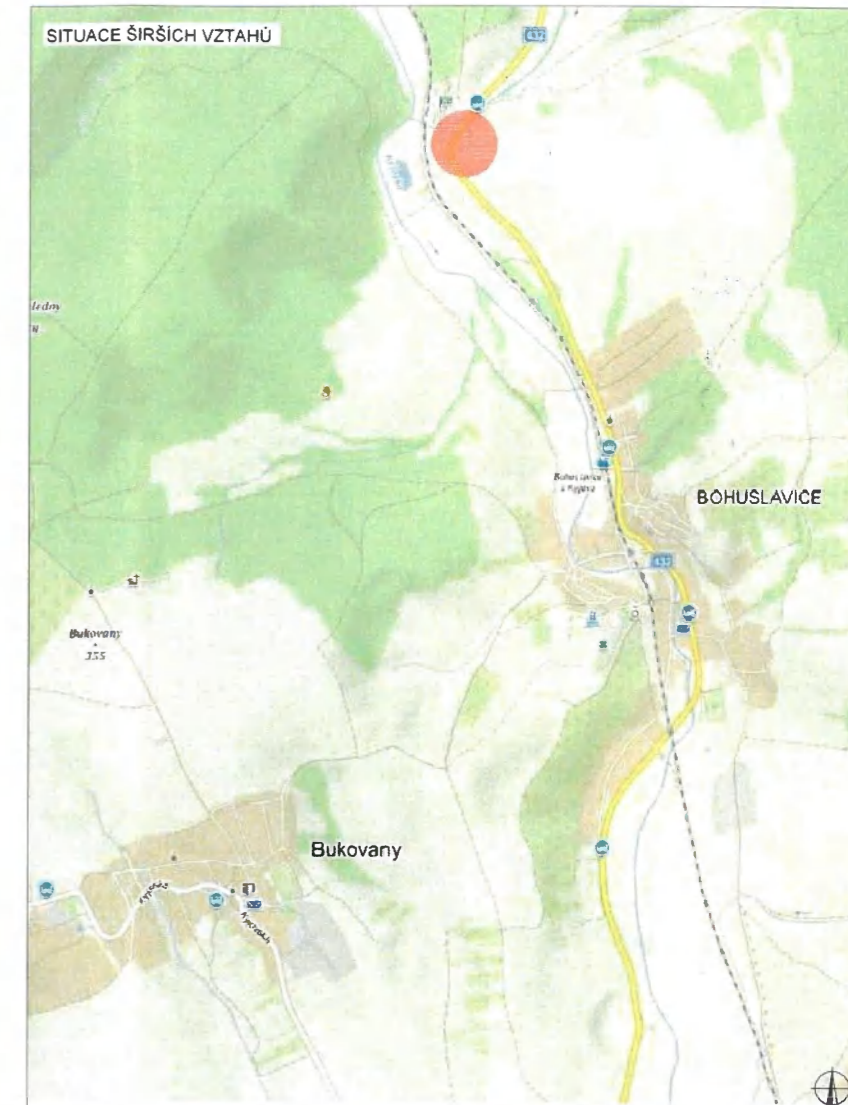
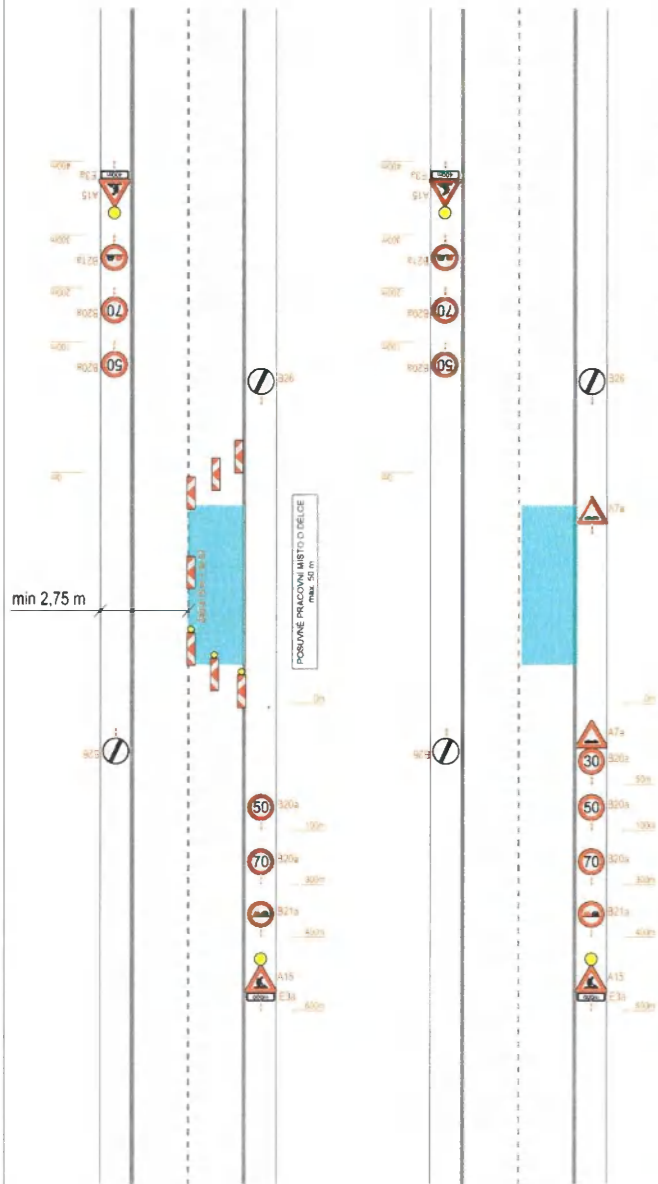


Schéma pro označení pracovního místa při frézování komunikace. Frézování bude probíhat pouze v jízdním pruhu směr z Bohuslavic na směr Jestřabice.



PLATNOST DOKUMENTACE	LEGENDA
	TRVALÉ SVISLÉ DOPRAVNÍ ZNAČENÍ DOČASNÉ ZNEPLATNĚNÉ TRVALÉ DOPRAVNÍ ZNAČENÍ NAVRŽENÉ PŘECHODNÉ DOPRAVNÍ ZNAČENÍ
	PRACOVNÍ MÍSTO PRACOVNÍ MÍSTO - ETAPA FRÉZOVÁNÍ
	INSTALACE PŘECHODNÉHO DOPRAVNÍHO ZNAČENÍ BUDE PROVEDENO DLE PRAVIDEL TP 65 A TP 66.

ZODPOVĚDNÝ PROJEKTANT:	Richard Peška		 GEFAB CS spol. s r.o. Svědské 5, 620 00 Brno <a href="http://www.gefab.cz">http://www.gefab.cz</a>
VYPRACOVAL:	Tereza Buchtelíková		
KONTROLOVAL:	Jaroslav Martyněk		
NÁZEV STAVBY:	DIO - VTL Moravia opravy vozovek po výstavbě plynovodu - LOT 1 - 10 II/432 - Bohuslavice, okr. Hodonín, kr. JMK	ČÍSLO ZAKÁZKY:	085/2023
		DATUM:	05/2023
		FORMÁT:	-
ČESKÉ STAVBY:		MĚŘÍTKO:	-
		ČÍSLO PŘÍLOHY:	SOUPRAVA: 2
	Situace dopravně-inženýrských opatření	ČÍSLO:	RDS